

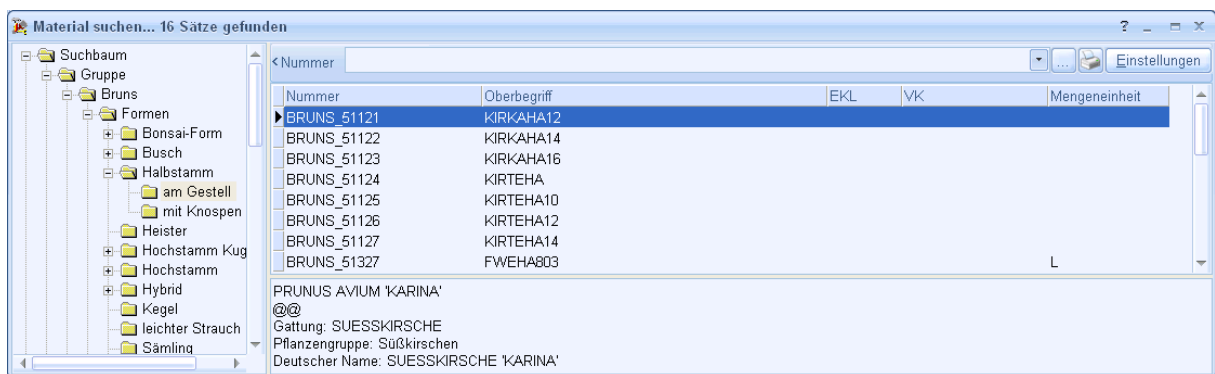
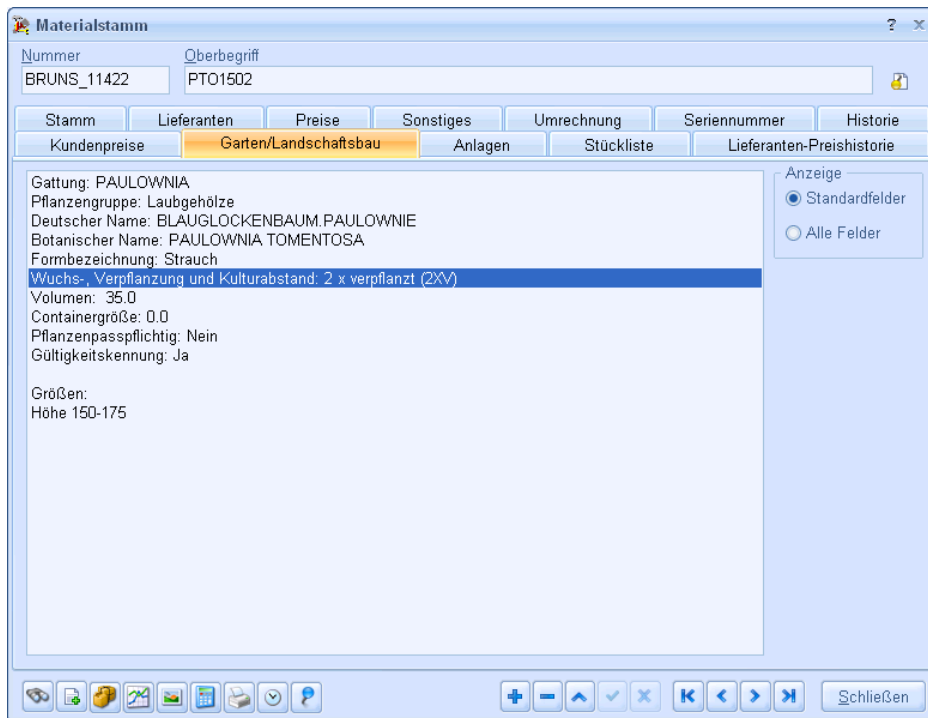
Datenblatt

GaLaBau-Schnittstelle

Die Firma „Bruns“ ist ein Großlieferant für den Garten- und Landschaftsbau mit einem Artikelstamm von weit über 30.000 Pflanzenartikeln (mit Beschreibungstexten). Für das Gewerk „Garten- und Landschaftsbau“ kann über diese HWP-Schnittstelle der Artikelstamm des Bruns-Pflanzenkataloges mit allen Sortimentdaten, den umfangreichen Artikeleigenschaften und den Staffelpreisen eingelesen werden.

Leistungsumfang

- Erweiterte Suchmöglichkeit im Materialstamm ermöglicht u.a. jeden Bruns-Artikel über die Eigenschaften zu finden
- Der Artikelstamm von Bruns wird immer komplett in den HWP-Materialstamm übernommen
- Im Suchdialog des Materialstamms wird für die Bruns-Artikel der Suchbaumordner „Bruns“ angelegt mit folgenden Unterordnern:
 - „Formen“
 - „Gattung“
 - „Pflanzengruppen“
 - „Qualität“
 - „Warengruppe“
- Mit dem Artikelstamm wird eine Vielzahl von Artikeleigenschaften importiert, z.B. Form, Größe, Gewicht, die im Materialstamm komplett einsehbar sind (Register „Garten/ Landschaftsbau“).



Highlights

- Schneller Zugriff auf den Bruns-Pflanzenkatalog inklusive Weiterverarbeitung der Informationen
- Vor dem Import kann über Platzhalter festgelegt werden, welche Eigenschaften auch in den Textabschnitten 1-3 (Kurztext, Dimensionstext, Langtext) der Dokumente und als Memo (im Materialstamm und in der Materialposition) zur Verfügung stehen sollen

Sage Software GmbH

Emil-von-Behring-StraÙe 8-14
60439 Frankfurt am Main
Telefon: 069 50007-2030
Fax: 069 50007-2290
E-Mail: handwerk@sage.de
Internet: www.sage.de/handwerk

